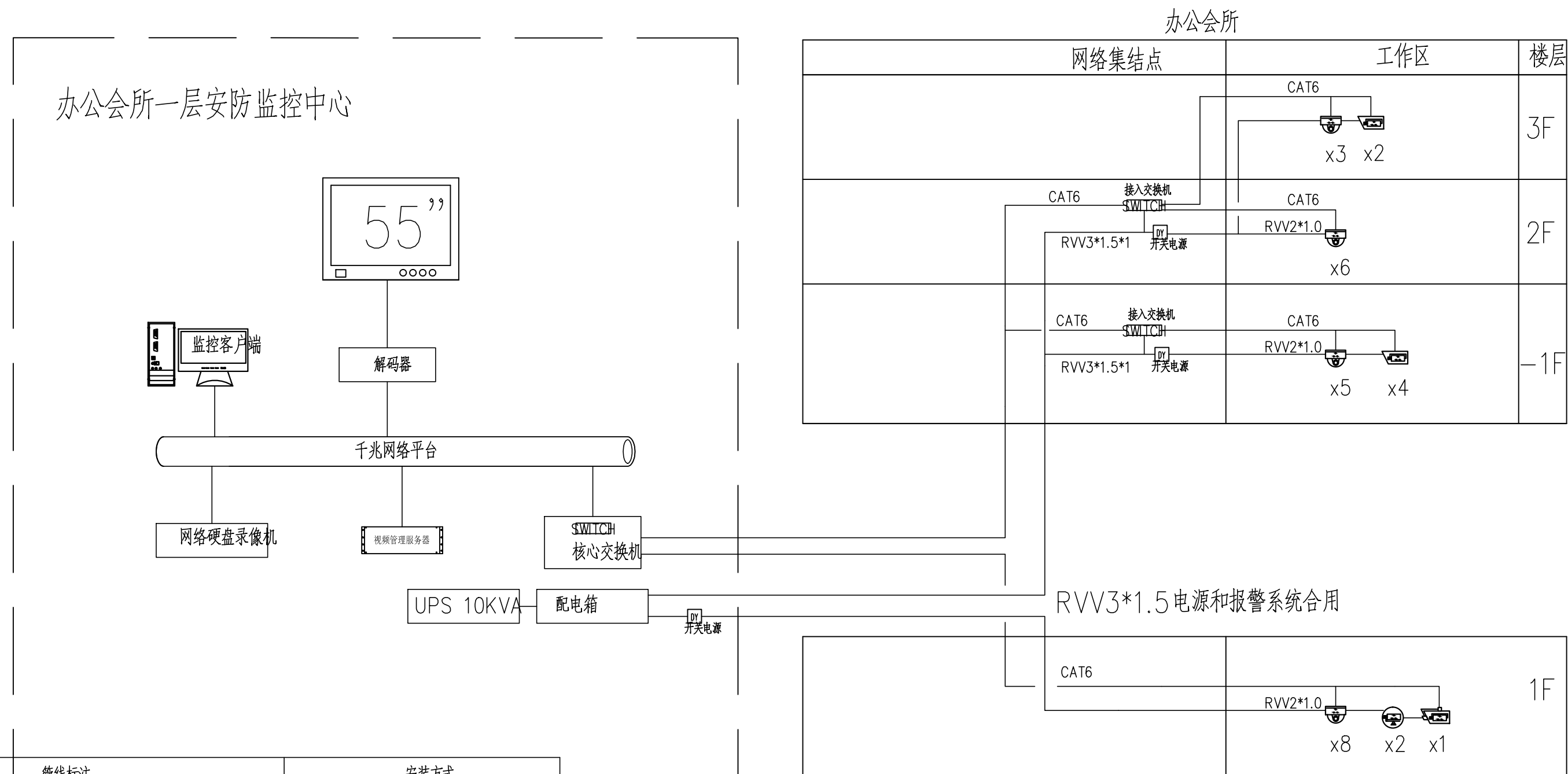
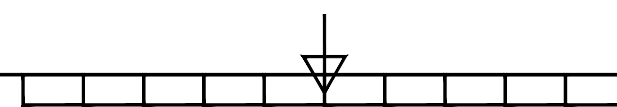


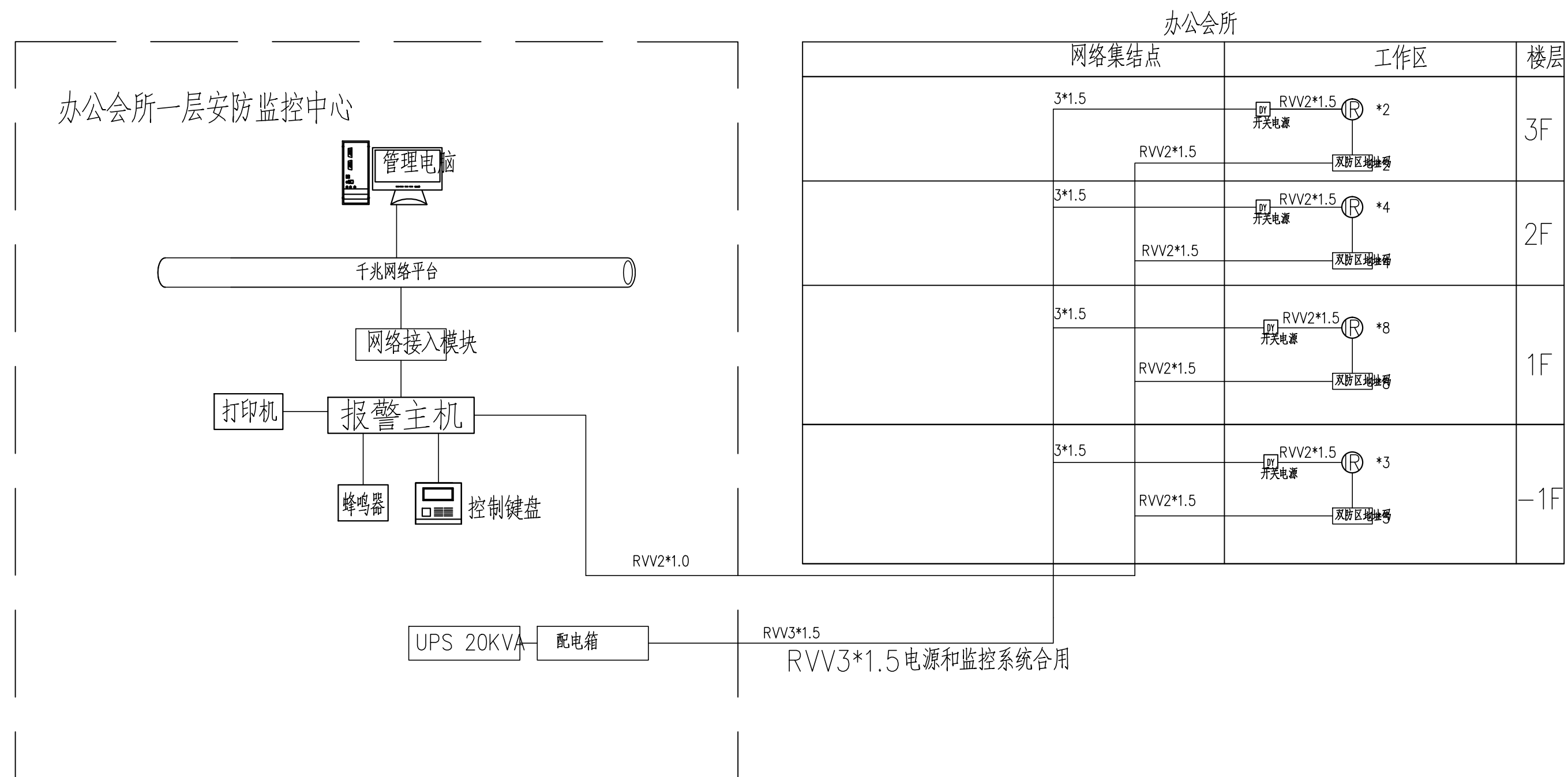
视频监控系统图



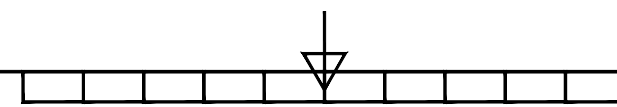
图符	名称	线型标注	管线标注	安装方式
	球罩云台彩色摄像机	—————	Cat6+RVV2×1.0, 金属穿线管JDG25	吸顶吊装或墙面壁装
	室外枪罩彩色摄像机	—————	Cat6+RVV2×1.0, 金属穿线管JDG25	吸顶吊装或墙面壁装
	室内枪罩彩色摄像机	—————	Cat6+RVV2×1.0, 金属穿线管JDG25	吸顶吊装或墙面壁装
	半球彩色摄像机	—————	Cat6+RVV2×1.0, 金属穿线管JDG25	吸顶吊装
	电梯半球彩色摄像机	—————	连接电梯内随缆	轿厢内安装
	通讯座			
	配线架			
	变更按钮			墙面嵌入式安装, 距地高度为1.4m



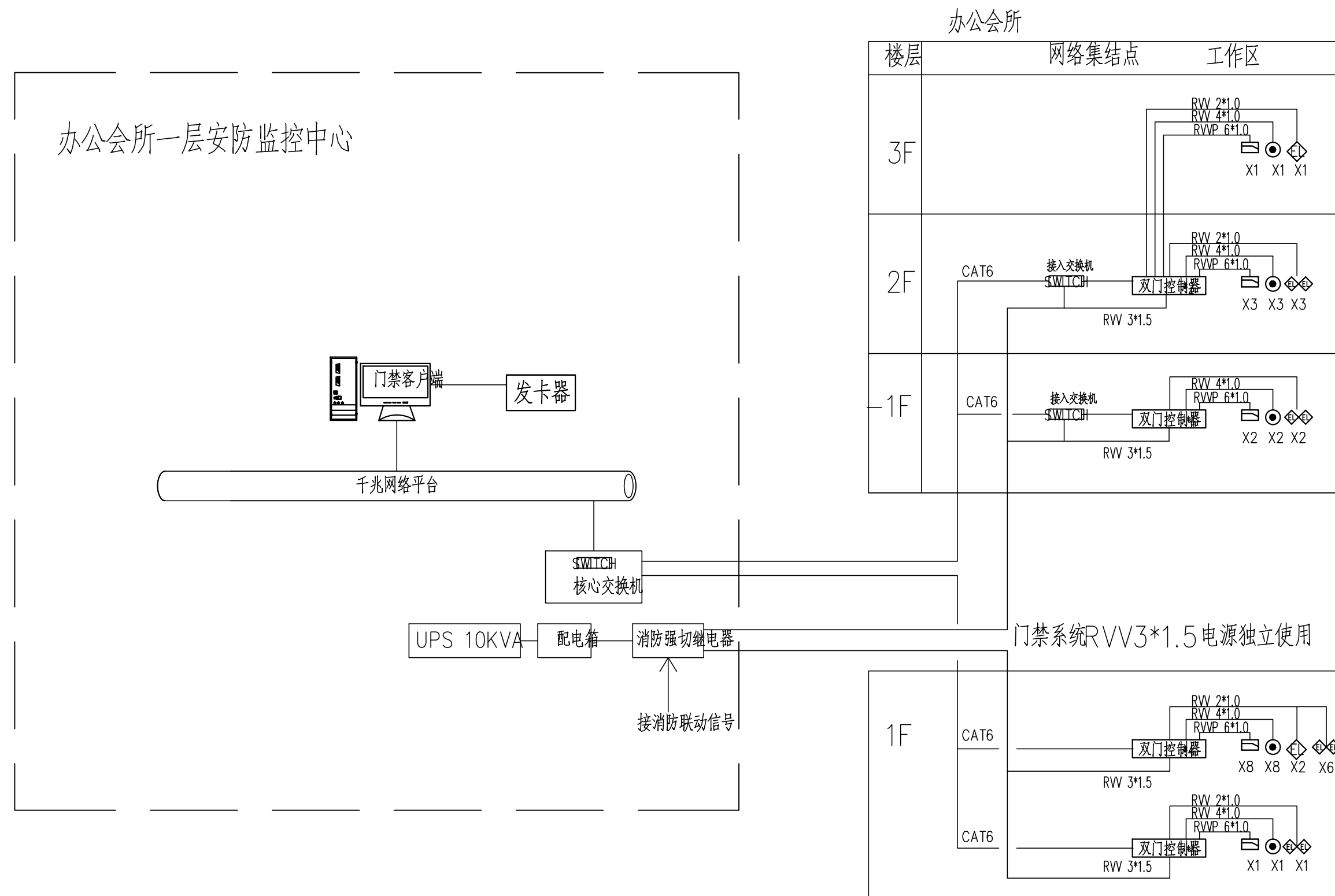
入侵报警系统图



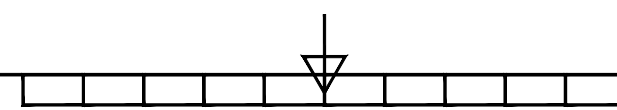
图符	名称	线型标注	管线标注	安装方式
⊕	吸顶被动红外入侵探测器	——	RVV2*1.0+RVV2*1.0 金属穿线管JDG25	⊕86盒, 吸顶安装



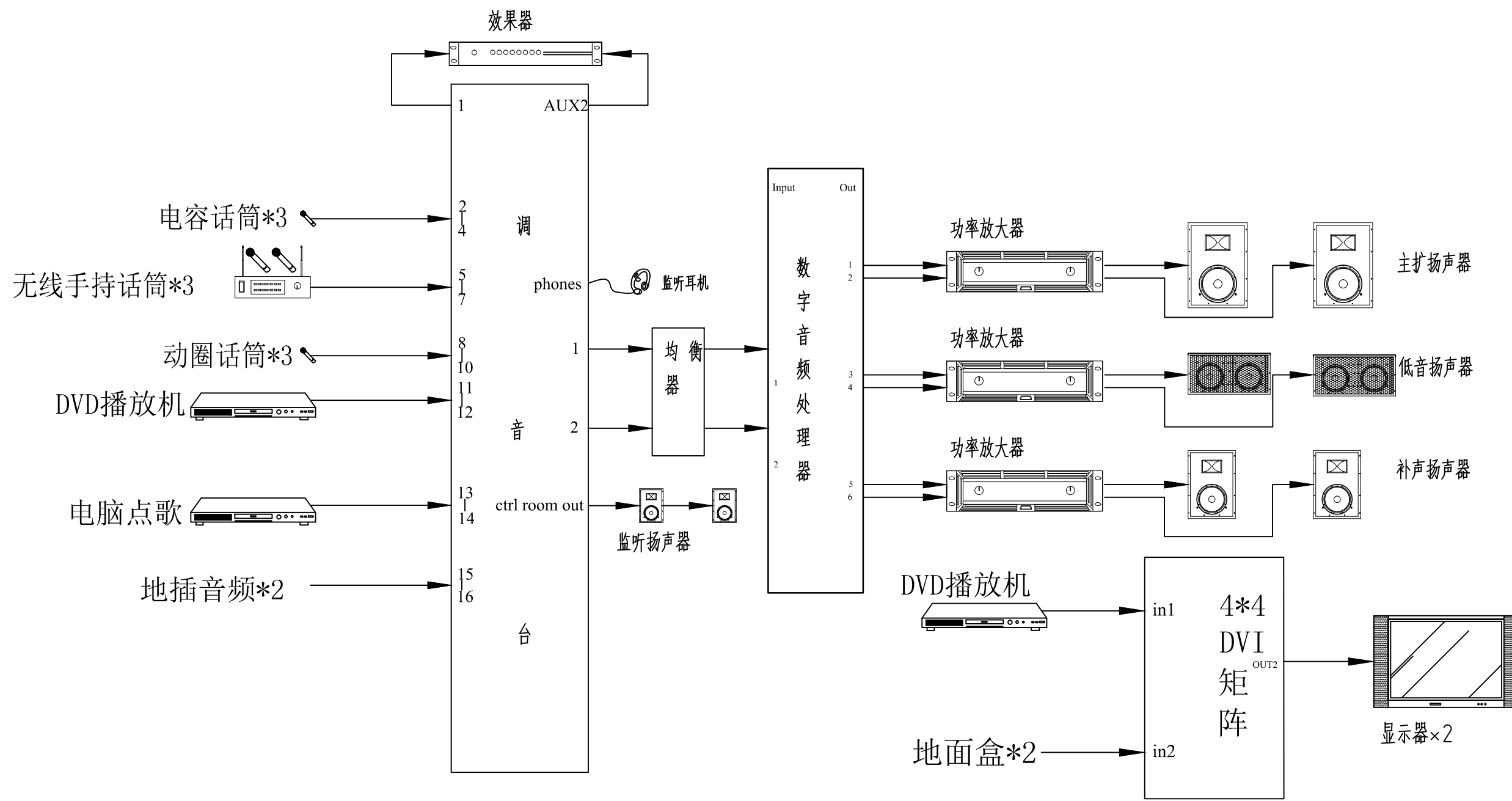
出入口控制系统图



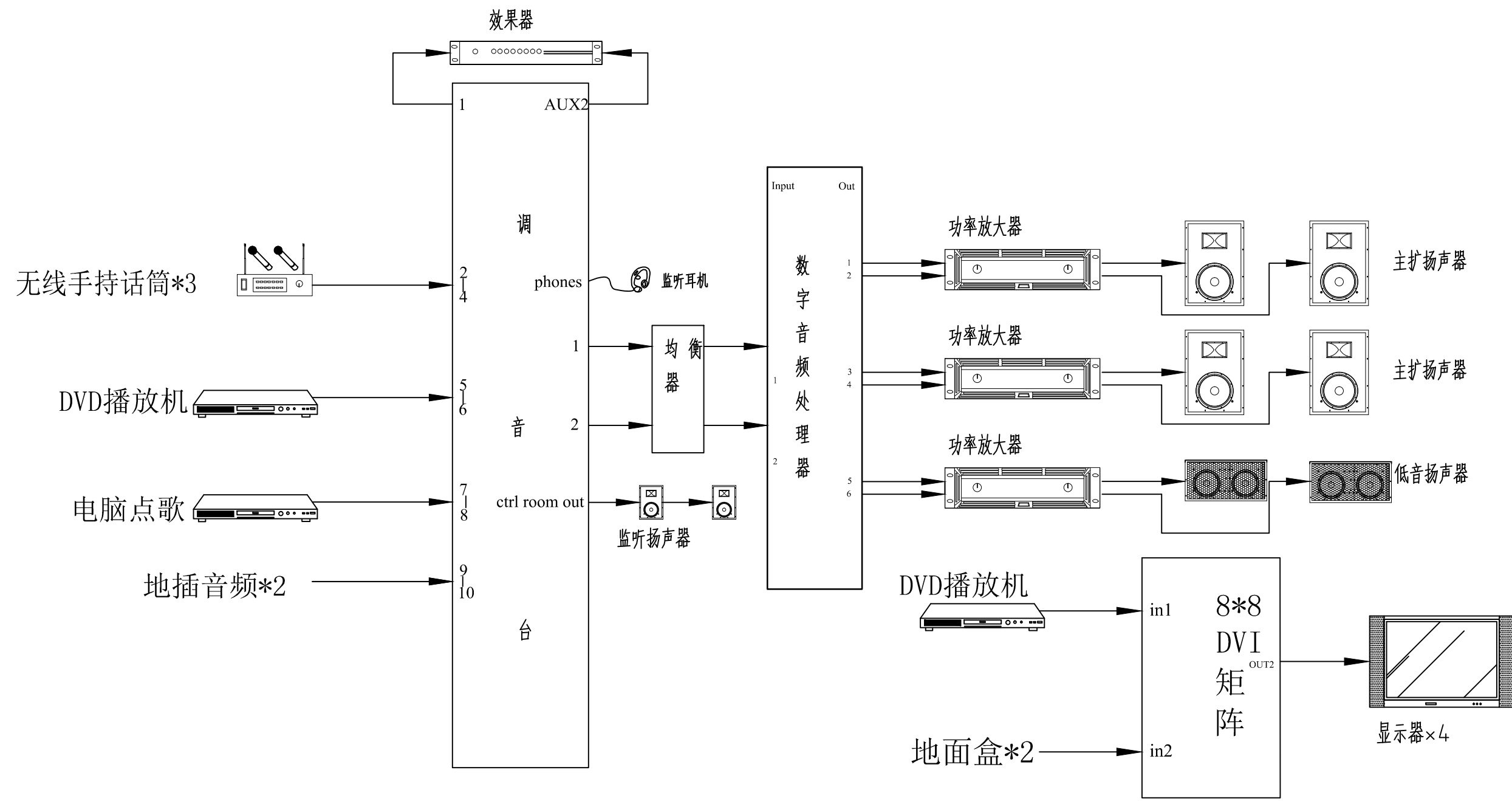
图符	名称	线型标注	管线标注	安装方式
◆◆	双门电控锁	——	RVV4*1.0 金属穿线管JDG20	
●	开门按钮	——	RVV2*1.0 金属穿线管JDG20	配86盒, 墙面暗装, 盒下底距地 1300mm
□	门禁读卡器	——	RVVP6*1.0, 金属穿线管JDG20	配86盒, 墙面暗装, 盒下底距地 1300mm
□	退更按钮	高线式		墙面嵌入式安装, 距地高度为1.4m



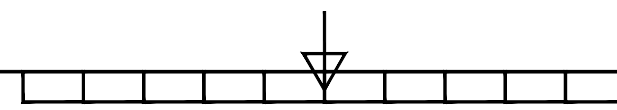
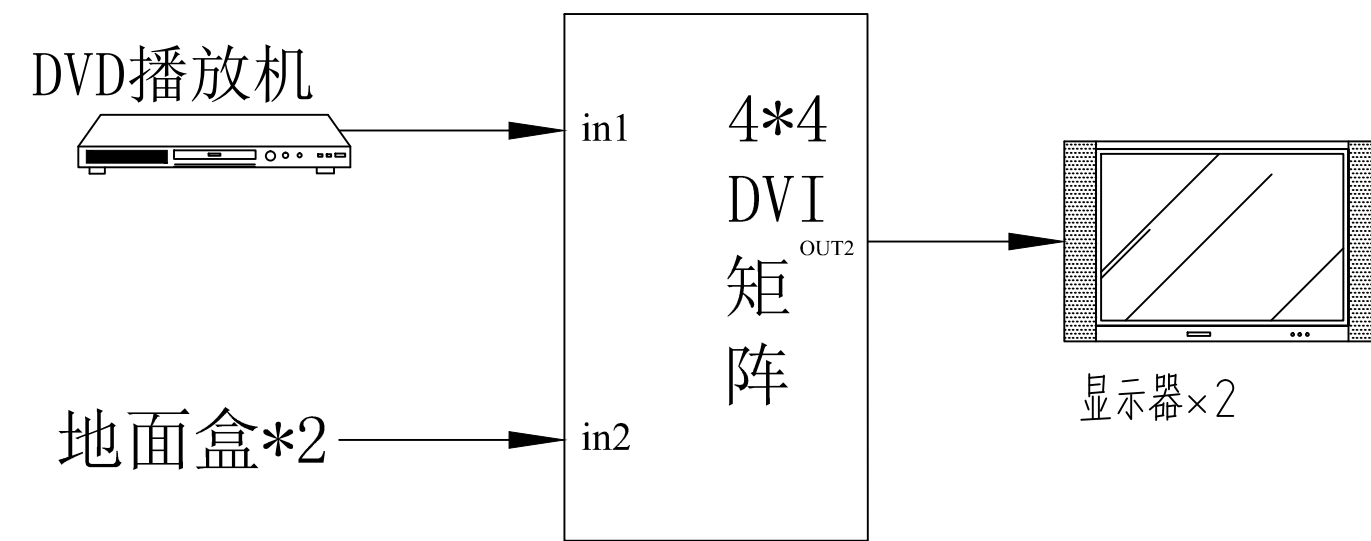
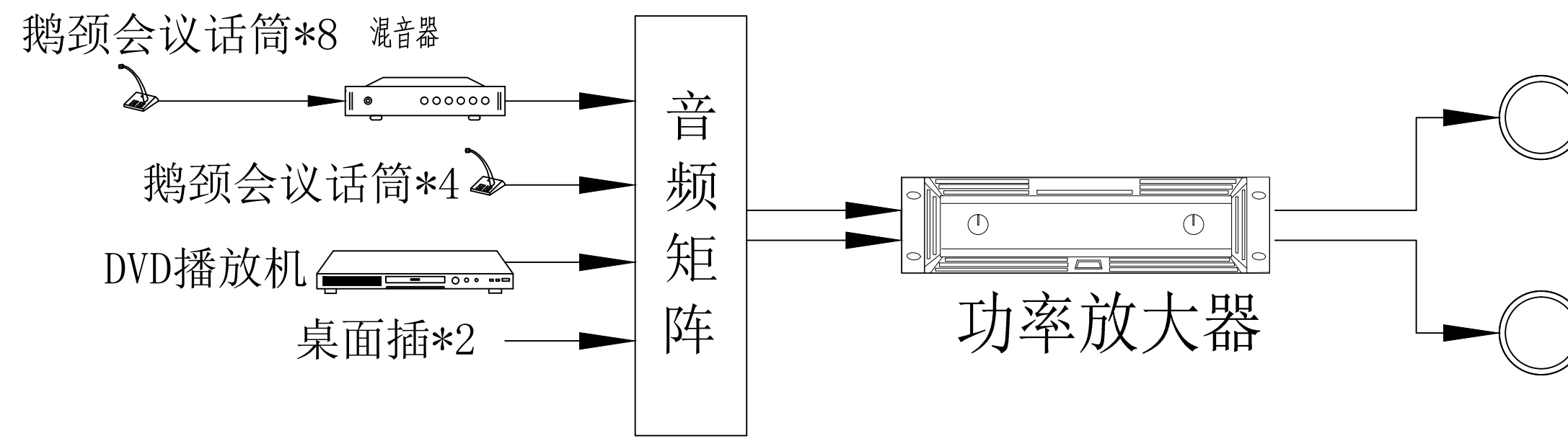
一层圆形大包厢音频系统图



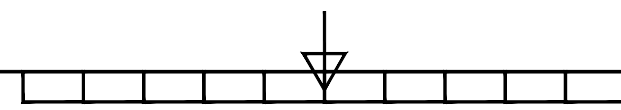
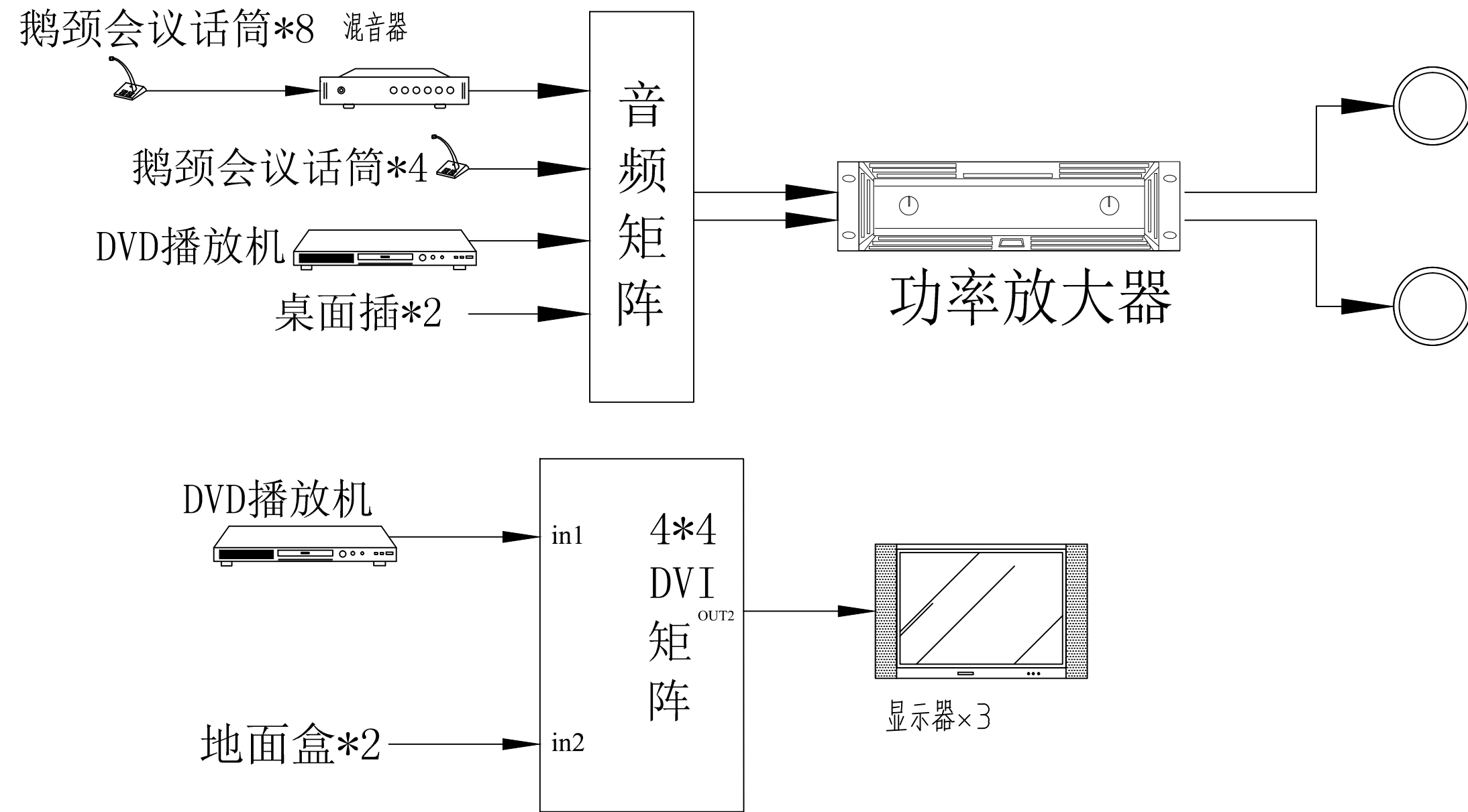
一层方形大包厢音频系统图



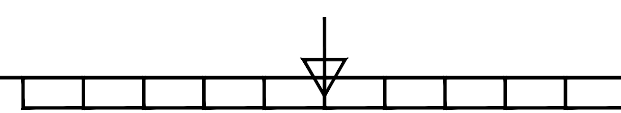
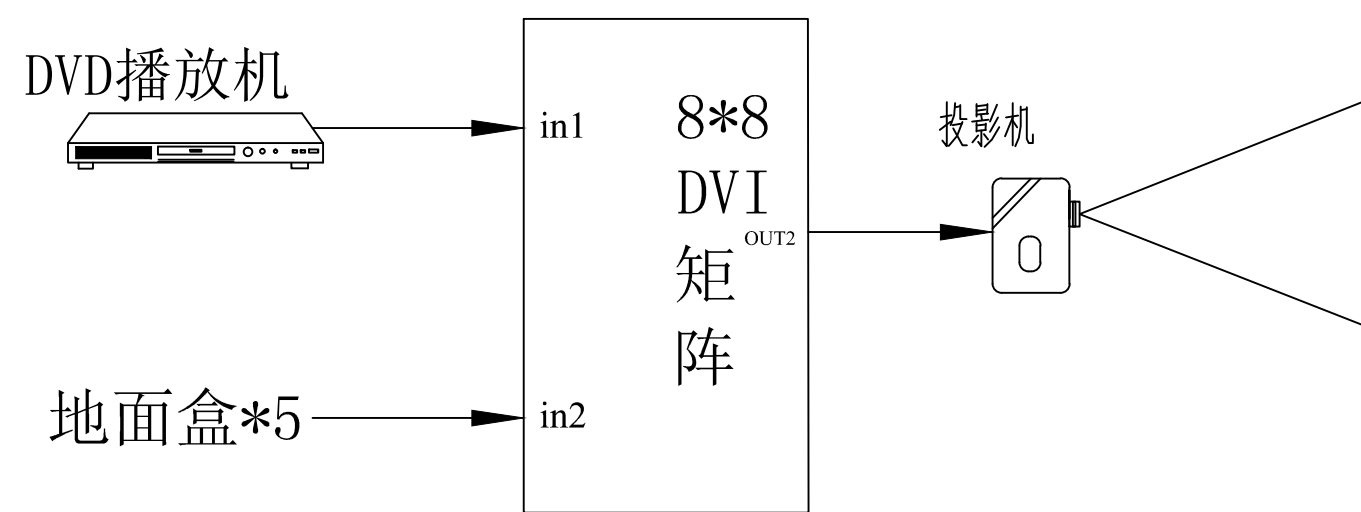
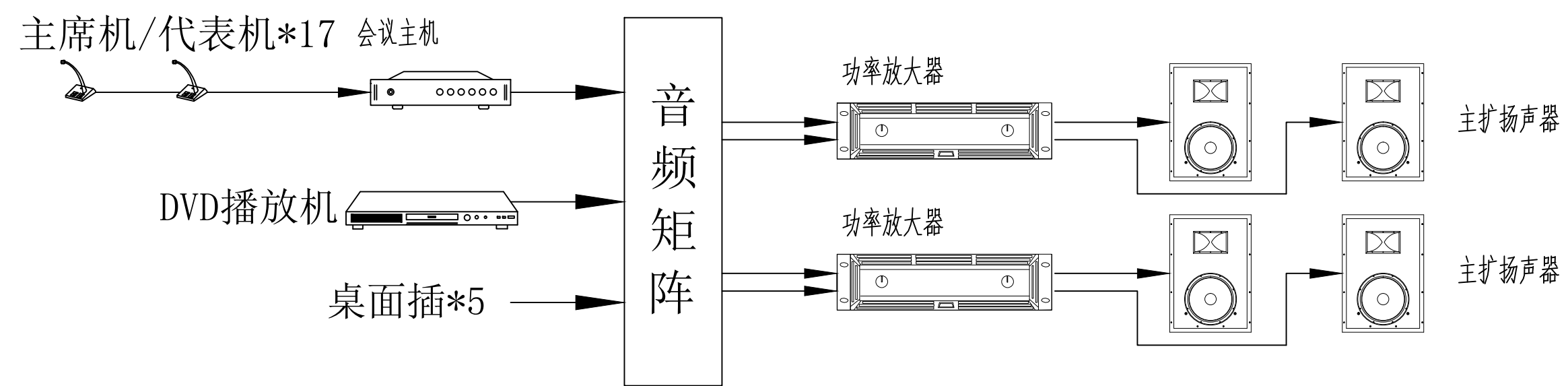
一层小会议室音频系统图



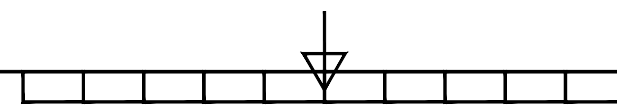
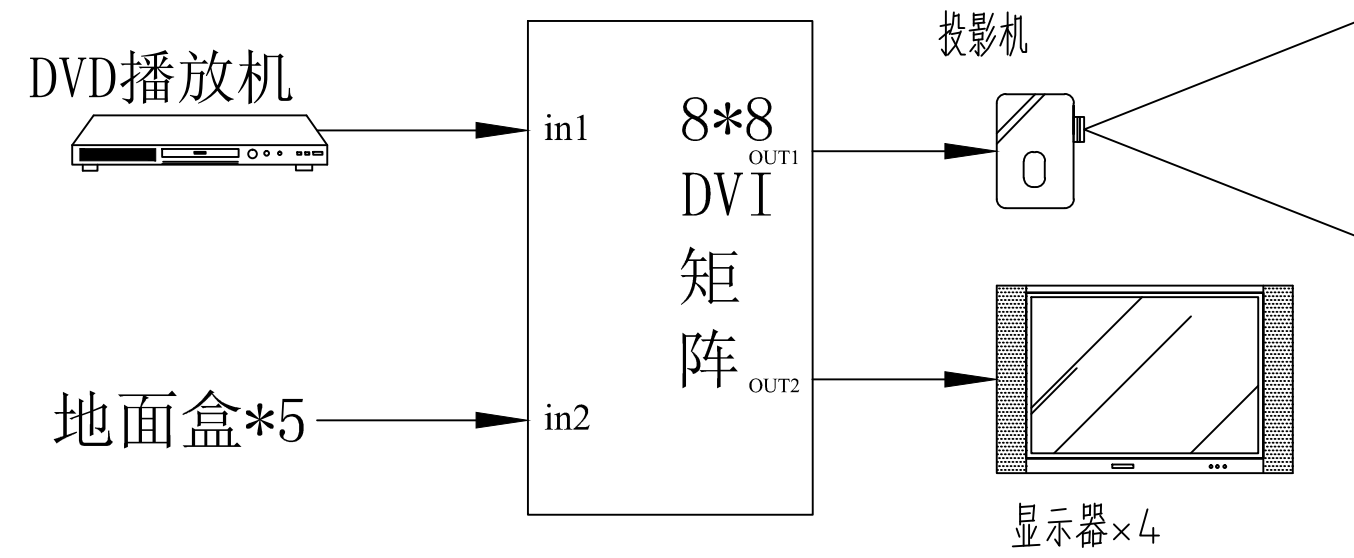
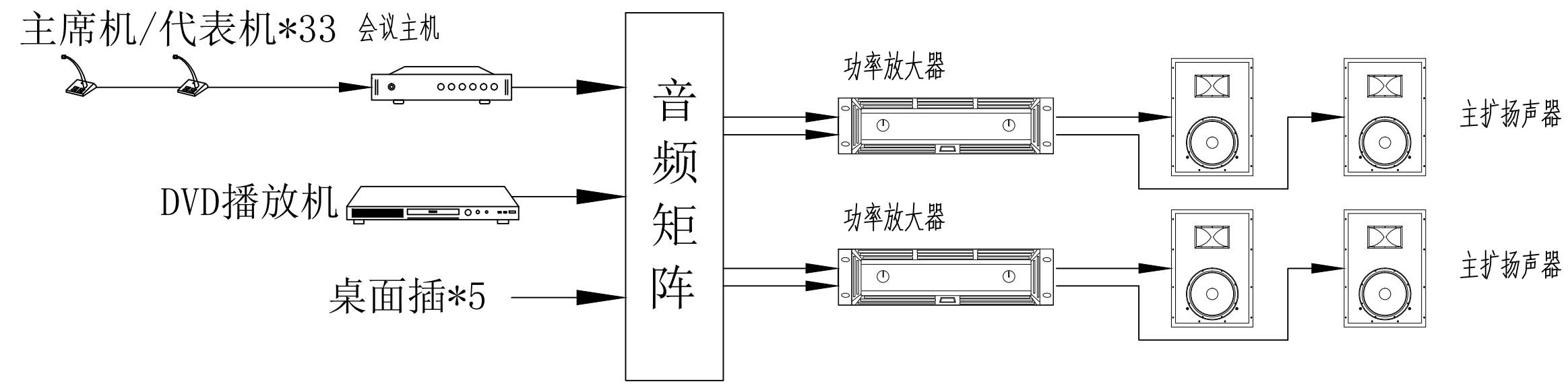
二层小会议室音频系统图



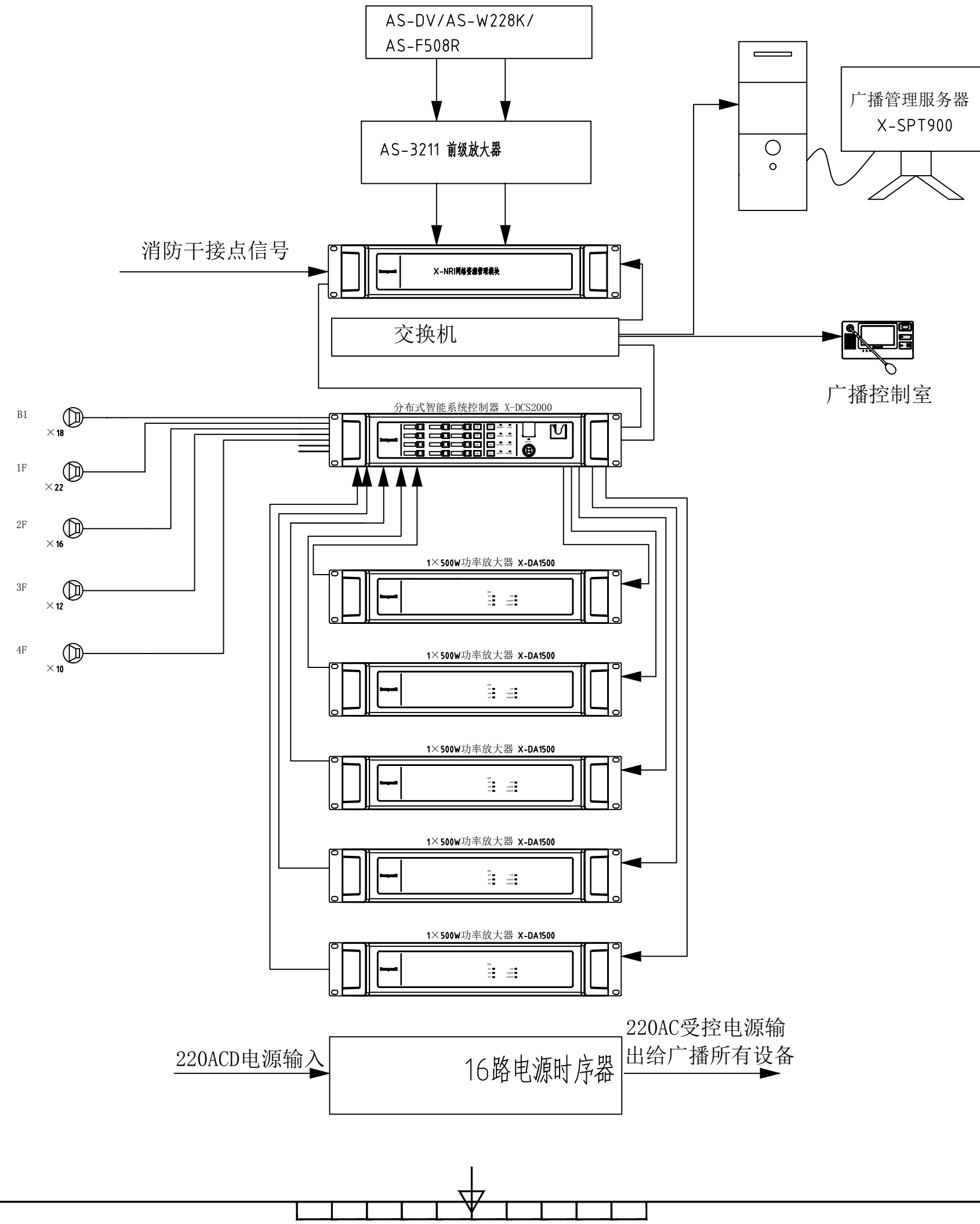
二层中会议室音频系统图

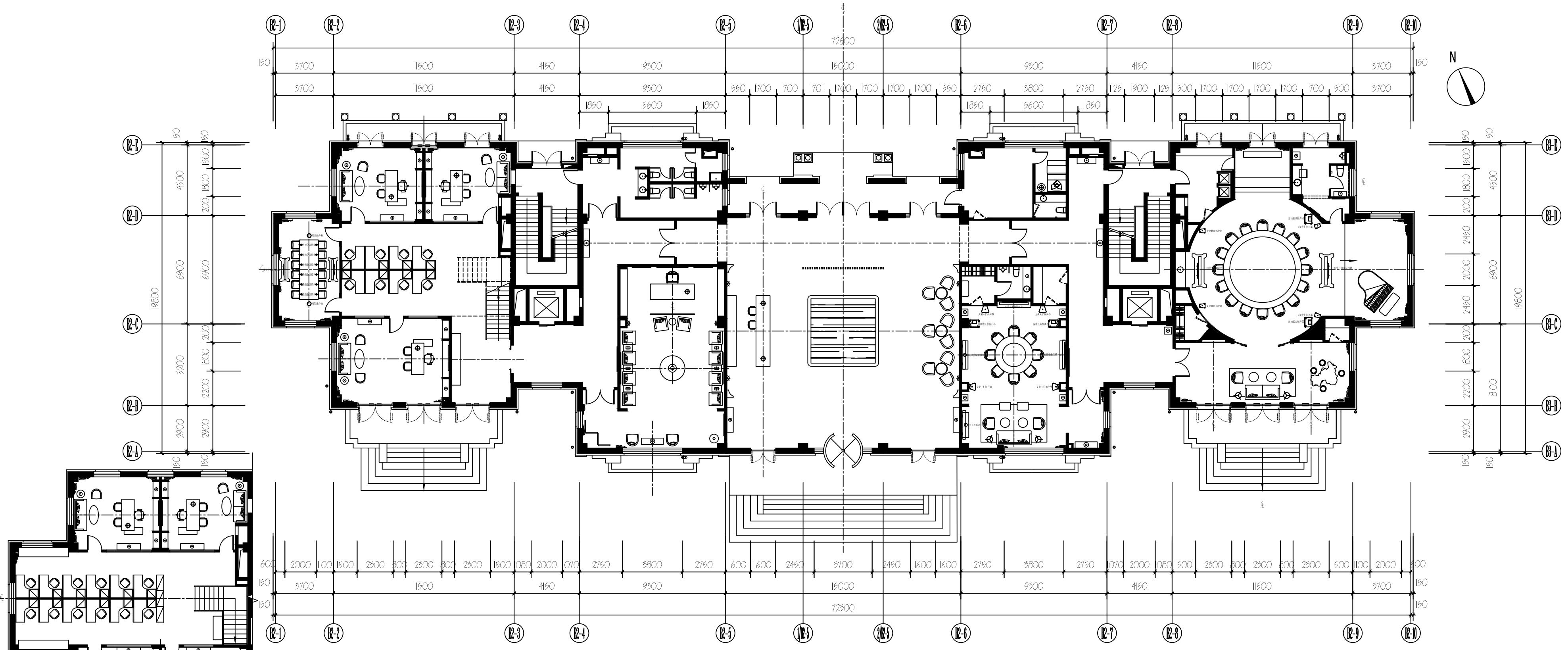


二层大会议室音频系统图



广播系统图

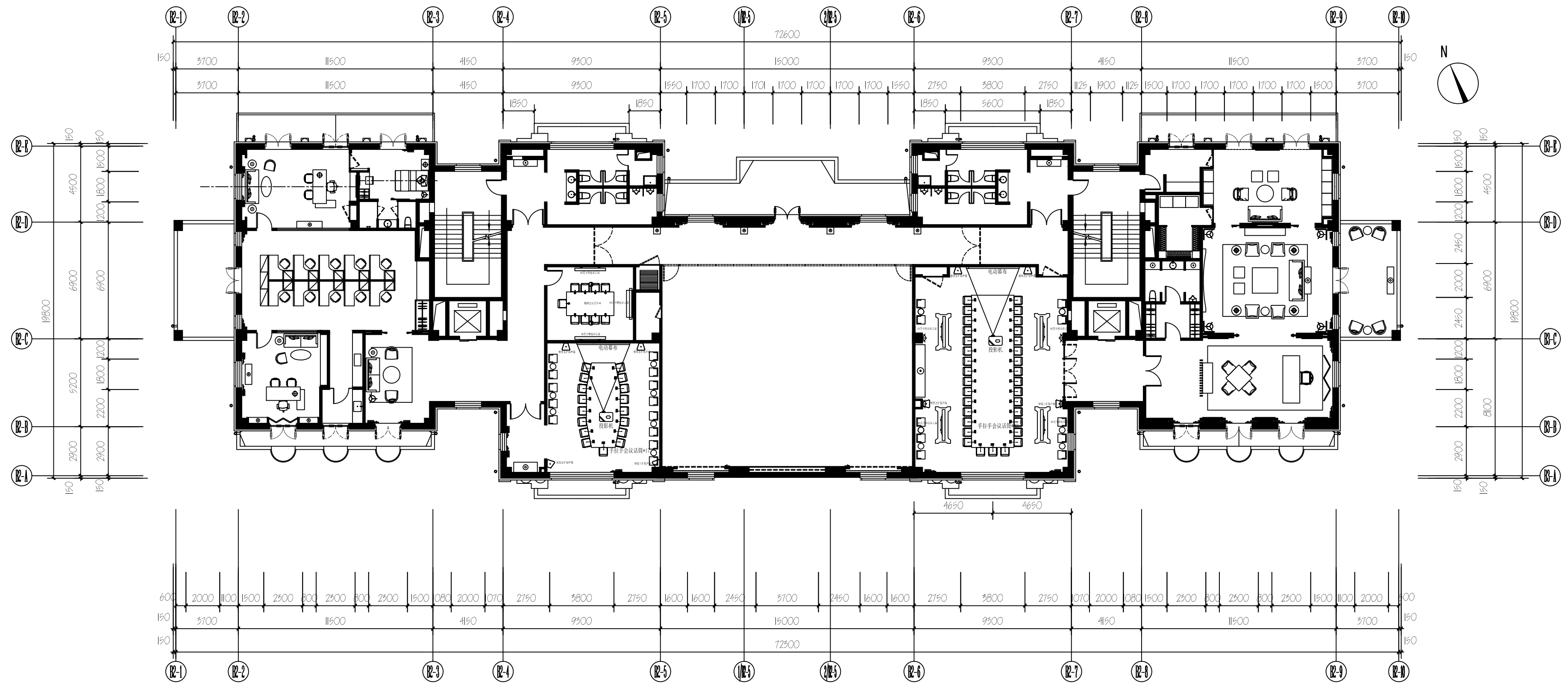




一层会议点位图

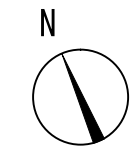
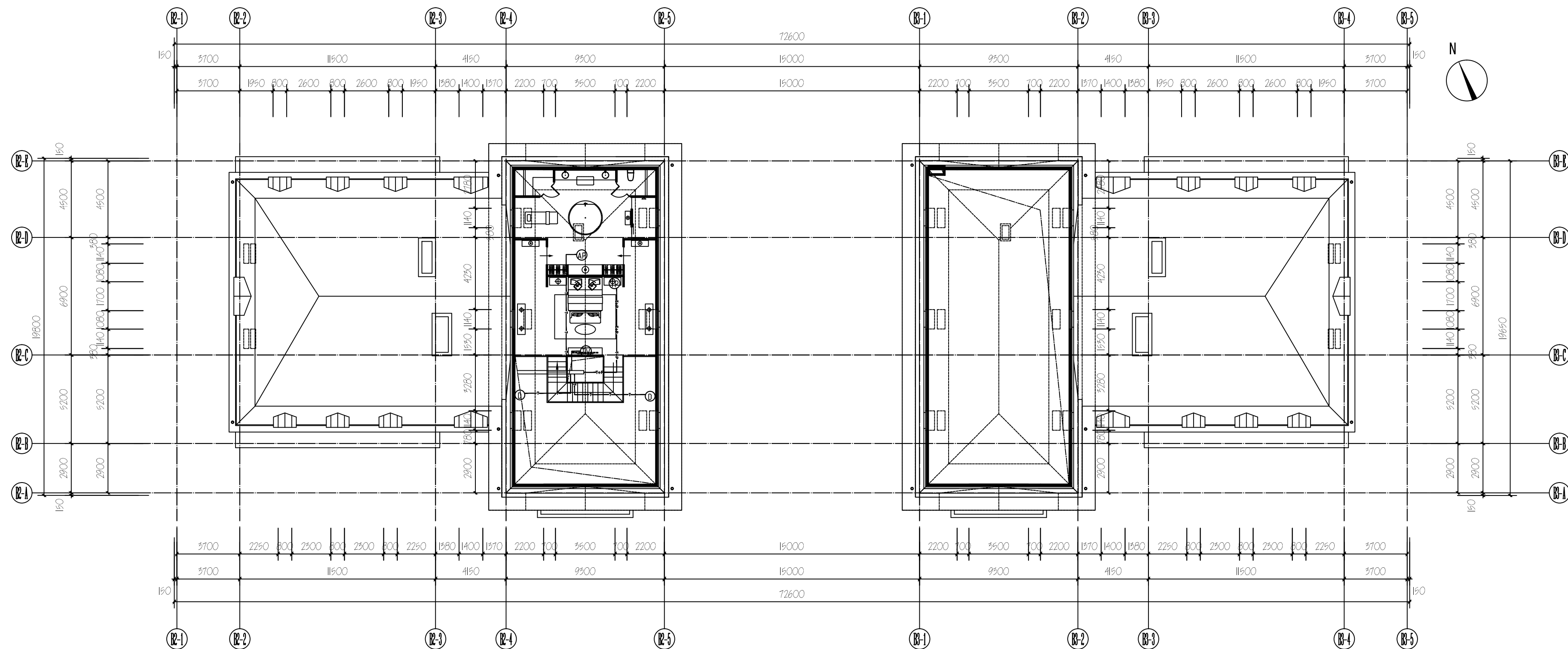
公共区	111m ²	康乐区		总	1379m ²
接待区	809m ²	高管办公区			
办公区	428m ²	后勤区	31m ²		

夹层



二层会议点位图

公共区	152m ²	康乐区	
接待区	565m ²	高管办公区	
办公区	399m ²	后勤区	
		总	1115m ²



修改	
日期	
版本	

业主

河南波电子商务有限公司
 北京分公司：海淀区中关村12号恒通国际中心12层
 联系电话：010-52312231
 上海分公司：浦东新区世纪大道192号
 联系电话：021-51079889
 邮箱：sales@homedo.com
 网站：www.aipu-watson.com

工程名称
XXXX办公会所项目

工程编号
() 专业

专业负责人	
专业审核人	
专业设计	
专业绘图	
设计总负责人	
项目负责人	
审定人	
审核人	

图纸名称
四层平面布置图

图号		
比例	1:100	专业
日期		阶段

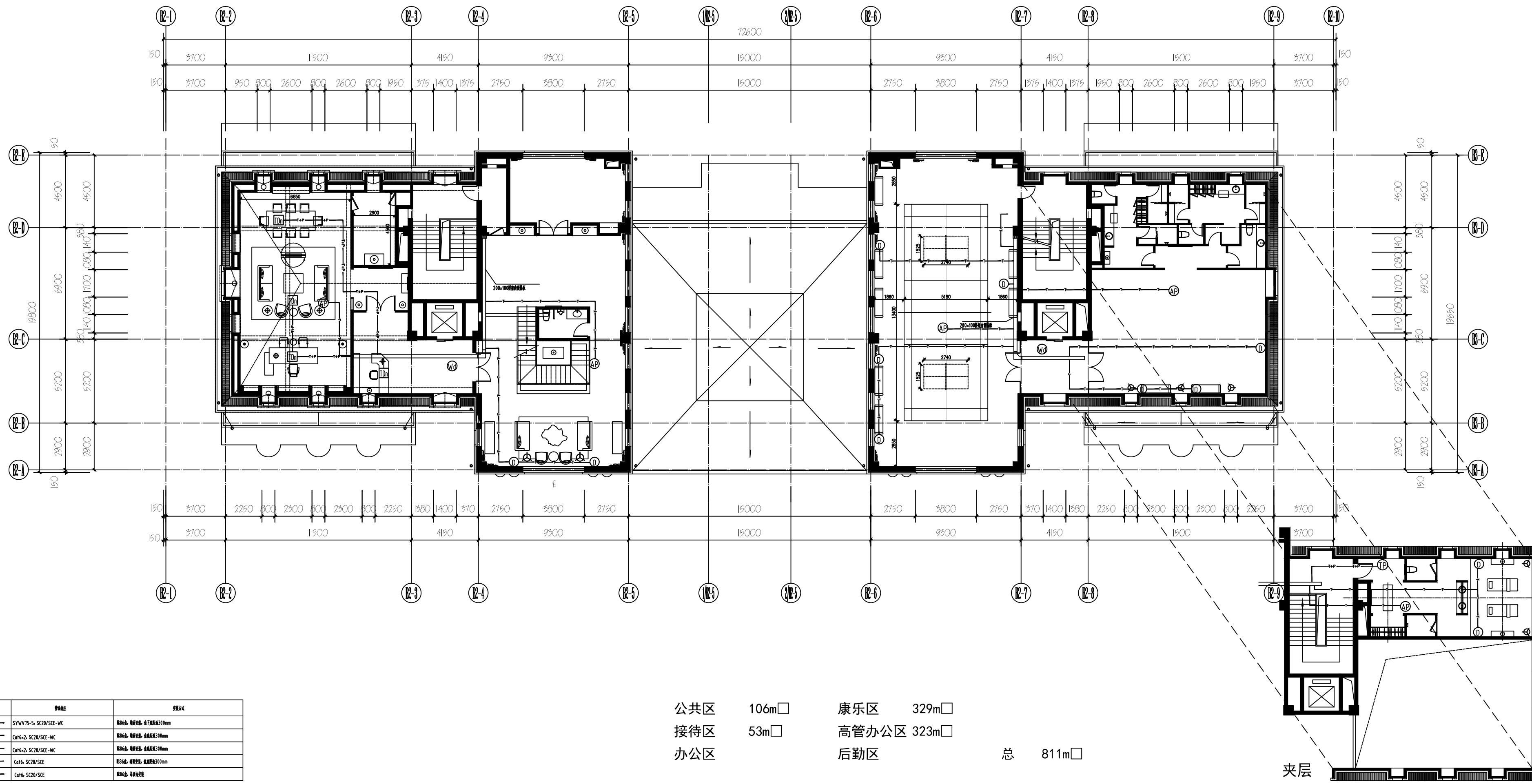
公共区
接待区
办公区
康乐区
高管办公区 122m²
后勤区
总 122m²

四层平面布置图

图例	名称	规格	备注
TV	有线电视终端插座	SYWV75-5 SC20/SCE-WC	按6%配置, 长度取整300mm
TP	网络终端插座	Cat6-2 SC20/SCE-WC	按6%配置, 长度取整300mm
TPM	网络终端插座	Cat6-2 SC20/SCE-WC	按6%配置, 长度取整300mm
①	电话终端插座	Cat6 SC20/SCE	按6%配置, 长度取整300mm
②	数据终端插座	Cat6 SC20/SCE	按6%配置

Autodesk

Autodesk



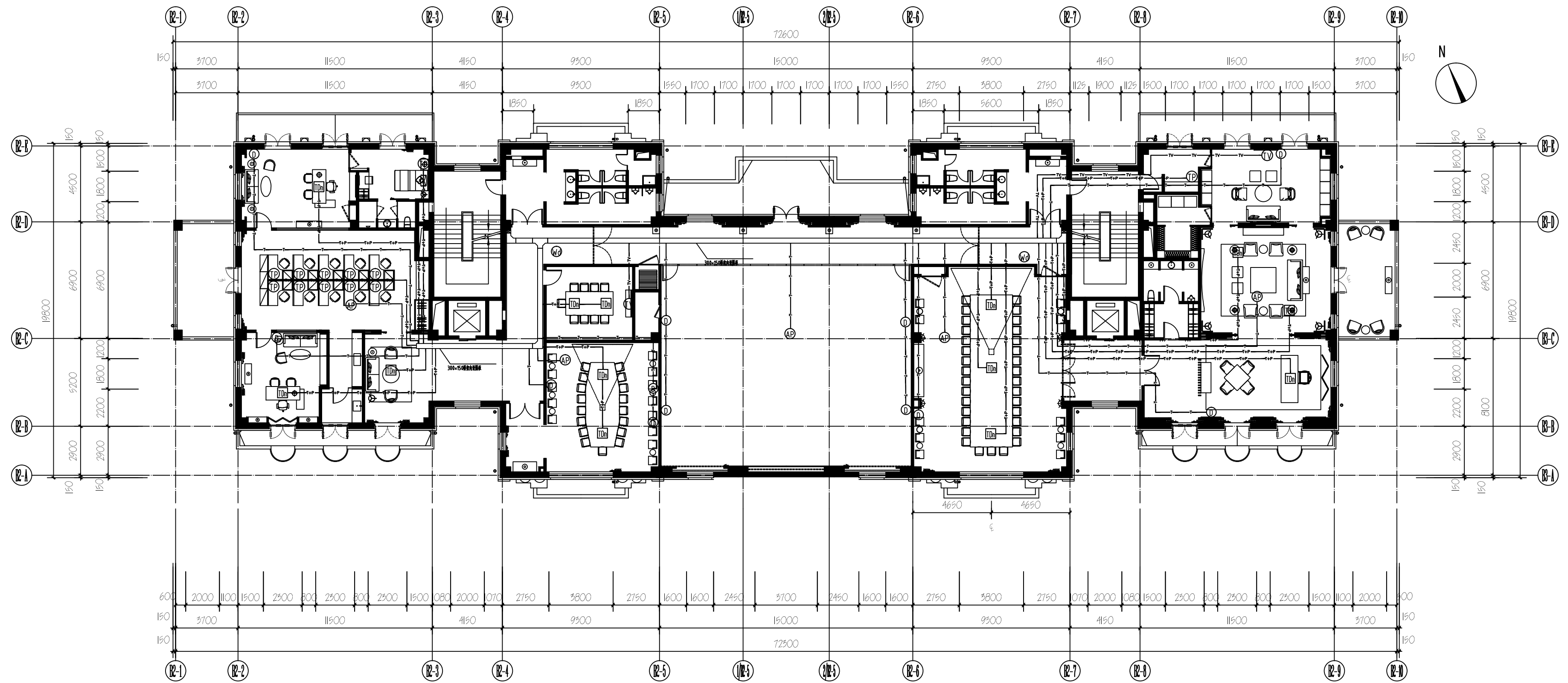
公共区 106m² 康乐区 329m²
 接待区 53m² 高管办公区 323m²
 办公区 后勤区
 总 811m²

三层平面布置图

修改	
日期	
版本	
设计	
审核	
批准	
工程名称	XXXX办公会所项目
项目编号	
专业	
项目负责人	
专业审核人	
专业设计	
专业绘图	
设计负责人	
项目负责人	
设计人	
审核人	
批准人	
图号	
比例	1:100
日期	
专业	
阶段	

河南波电子商务有限公司
 北京分公司: 海淀区玉泉营12号院恒润中心12层
 联系电话: 010-52312231
 上海分公司: 浦东新区陆家嘴192号
 联系电话: 021-51079889
 网址: www.aipu-watson.com

图例	名称	规格/型号	备注
TV	有线电视终端盒	SYWV75-5, SC2B/SCE-WC	暗装, 预埋管, 长度根据现场情况
AP	无线接入点	Cell6-2, SC2B/SCE-WC	暗装, 预埋管, 长度根据现场情况
AP	无线接入点	Cell6, SC2B/SCE	暗装, 预埋管, 长度根据现场情况
AP	无线接入点	Cell6, SC2B/SCE	暗装, 预埋管



修改	
日期	
版本	

业主

河南波电子商务有限公司
 北京分公司: 海淀区中关村12号...
 上海分公司: 浦东新区...
 郑州分公司: 郑东新区...
 网站: www.aipu-watson.com

工程名称
XXXX办公会所项目

工程编号
() 专业

专业负责人	
专业审核人	
专业设计	
专业绘图	
设计总负责人	
项目负责人	
审定人	
审核人	

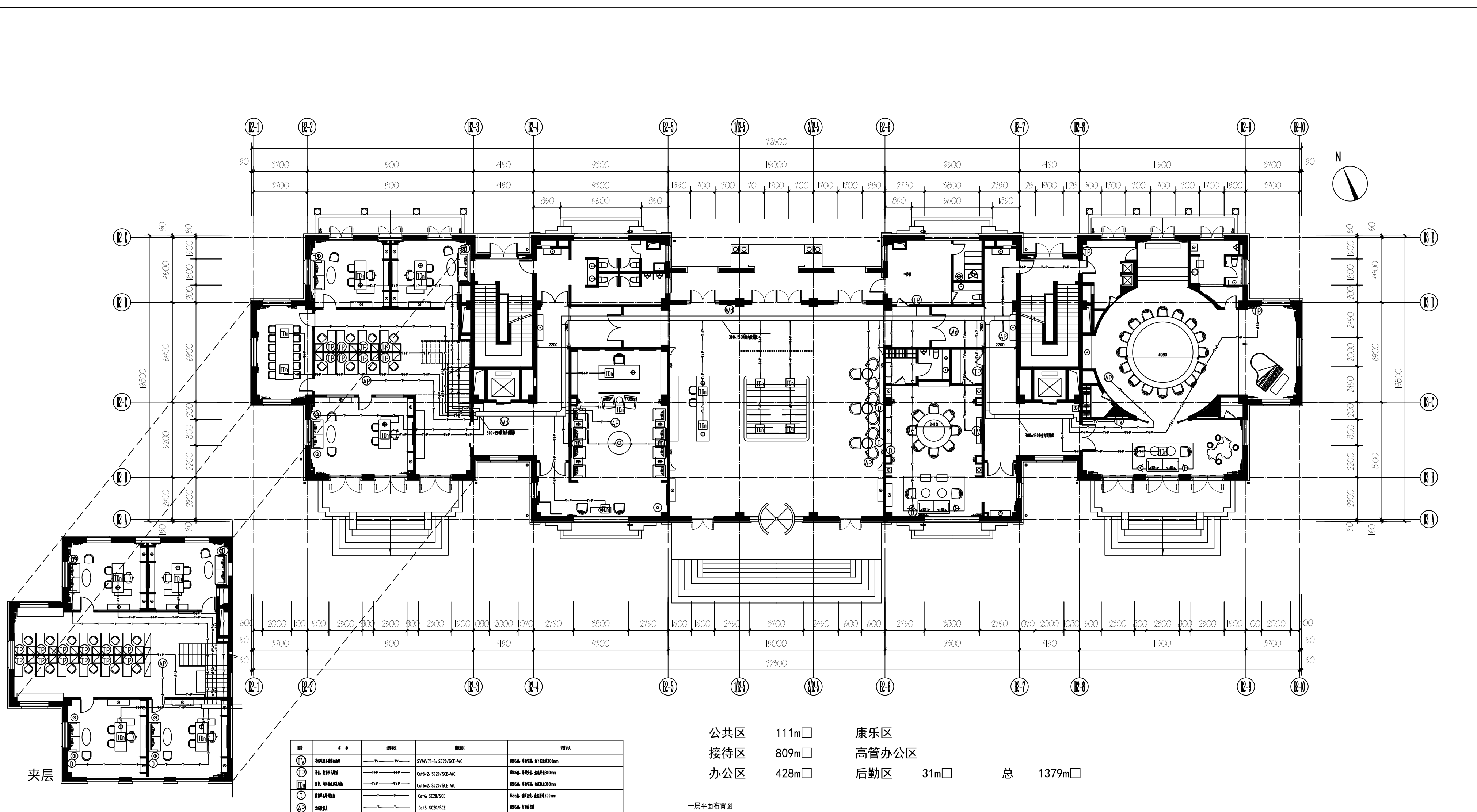
图纸名称
二层平面布置图

图号		
比例	1:100	专业
日期		阶段

公共区 152m² 康乐区
 接待区 565m² 高管办公区
 办公区 399m² 后勤区
 总 1115m²

二层平面布置图

图例	名称	规格	备注
TV	有线电视终端盒	SYWY75-5 SC20/SCE-WC	图例: 有线电视, 长度: 300mm
CP	有线电视插座	Ce16x2 SC20/SCE-WC	图例: 有线电视, 长度: 300mm
TP	有线电视插座	Ce16x2 SC20/SCE-WC	图例: 有线电视, 长度: 300mm
CP	有线电视插座	Ce16 SC20/SCE	图例: 有线电视, 长度: 300mm
CP	有线电视插座	Ce16 SC20/SCE	图例: 有线电视



平面布置图

图例	名称	规格	备注
TV	有线电视终端插座	SYWV75-5, SC20/SCE-WC	暗插座, 暗管敷设, 管径DN20mm
TP	网络终端插座	Cat6a-2, SC20/SCE-WC	暗插座, 暗管敷设, 管径DN20mm
TD	电话终端插座	Cat6a-2, SC20/SCE-WC	暗插座, 暗管敷设, 管径DN20mm
AP	无线接入点	Cat6, SC20/SCE	暗插座, 暗管敷设, 管径DN20mm
AP	有线接入点	Cat6, SC20/SCE	暗插座, 暗管敷设

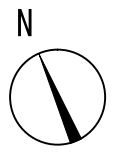
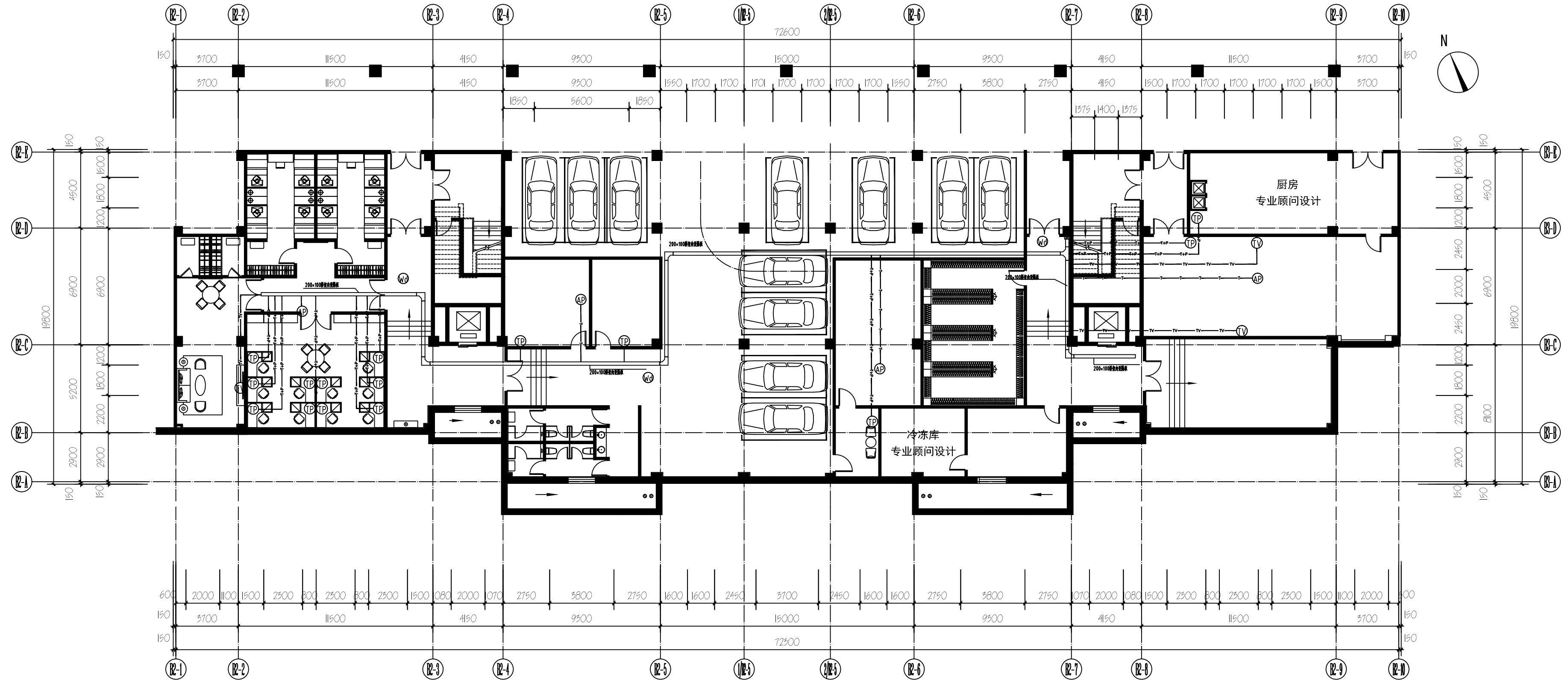
一层平面布置图

修改	
日期	
版本	
设计	
审核	
审批	
日期	
比例	1:100
图号	

河南波电子商务有限公司
 北京分公司: 海淀区中关村12号恒通国际中心12层
 联系电话: 010-52312231
 上海分公司: 浦东新区世纪大道192号
 联系电话: 021-51079889
 邮箱: sales@homedo.com
 网站: www.aipu-watson.com

工程名称: XXXX办公会所项目
 工程编号: () 专业
 专业负责人: _____
 专业审核人: _____
 专业设计: _____
 专业绘图: _____
 设计总负责人: _____
 项目负责人: _____
 审定人: _____
 审核人: _____
 图纸名称: 一层平面布置图

修改	
日期	
版本	



业主	
----	--

河南波电子商务有限公司
 北京分公司: 海淀区中关村12号恒基国际B座12层
 联系电话: 010-52312231
 上海分公司: 浦东新区世纪大道192号
 联系电话: 021-51079889
 邮箱: sales@homedo.com
 网站: www.aipu-watson.com

工程名称	XXXX办公会所项目
------	------------

工程编号	() 专业
------	--------

专业负责人	
专业审核人	
专业设计	
专业绘图	
设计总负责人	
项目负责人	
审定人	
审核人	

图纸名称	地下一层平面布置图
------	-----------

图号	
比例	1:100
日期	阶段

公共区 210m² 康乐区
 接待区 53m² 高管办公区
 办公区 144m² 后勤区 690m² 总 1097m²

地下一层平面布置图

图例	名称	规格	备注	备注
TV	有线电视终端插座	TV	SYWY75-5, SC20/SCE-WC	距墙面, 预埋管, 管径DN20mm
CP	有线广播扬声器	CP	Ce60-2, SC20/SCE-WC	距墙面, 预埋管, 管径DN20mm
TP	网络终端插座	TP	Ce60-2, SC20/SCE-WC	距墙面, 预埋管, 管径DN20mm
CP	有线广播插座	CP	Ce60-2, SC20/SCE	距墙面, 预埋管, 管径DN20mm
AP	无线接入点	AP	Ce60-2, SC20/SCE	距墙面, 预埋管